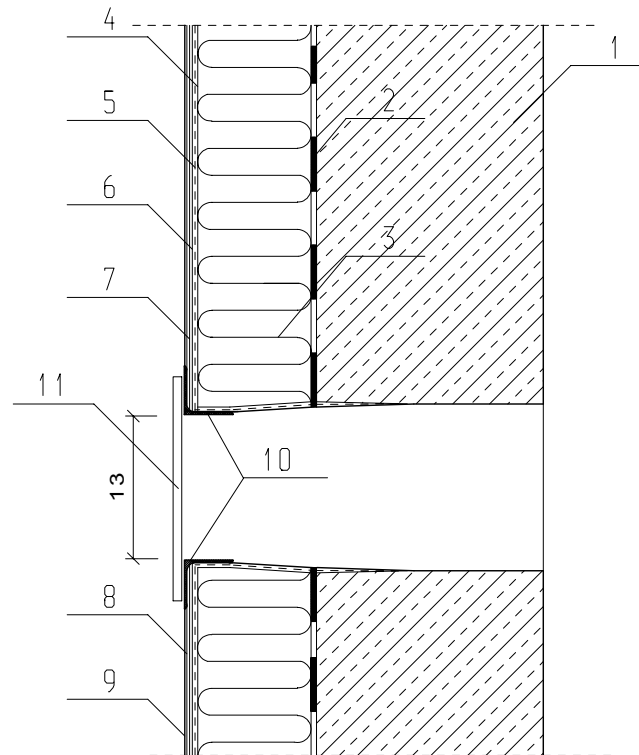


SZCZEGÓŁ OSADZENIA KRATEK WENTYLACYJNYCH
W ŚCIANACH PODDASZA WENTYLOWANEGO

SKALA 1:5



- 1 - ŚCIANA ISTNIEJĄCA
- 2 - KLEJ DO STYROPIANU
- 3 - PŁYTY STYROPIANOWE NEOPOR GR. 9cm
- 4 - KLEJ DO WARSTWY ZBROJONEJ
- 5 - SIATKA Z WŁÓKNA SZKLANEGO
- 6 - PODKŁAD TYNKARSKI
- 7 - TYNK MINERALNY
- 8 - PREPARAT GRUNTUJĄCY
- 9 - FARBA SILIKONOWA ELEACYJNA
- 10- NAROŻNIKI METALOWE OKLEJONE FABR. SIATKĄ
- 11- KRATKA WENTYLACYJNA 14x14cm
Z SIATKĄ STALOWĄ OCYNKOWANĄ

PRZEDMIOT:	SZCZEGÓŁ OSADZENIA KRATEK WENTYLACYJNYCH		NUMER KOLEJNY:
NAZWA OBIEKTU:	BUDYNEK MIESZKALNY WIEŁORODZINNY		A15
ADRES:	22-400 ZAMOŚĆ ul.KAMIENNA 11		
INWESTOR:	WSPÓLNOTA MIESZKANIOWA ul. KAMIENNA 11 22-400 ZAMOŚĆ		SKALA 1:5
PROJEKTOWAŁ:	inż. JAN SIEJKA UANB-II-7342/84/92	KONSTRUKCJA	06.2008
OPRACOWAŁ:	mgr inż. PIOTR SIEJKA LUB/0278/PWOK/05	KONSTRUKCJA	06.2008