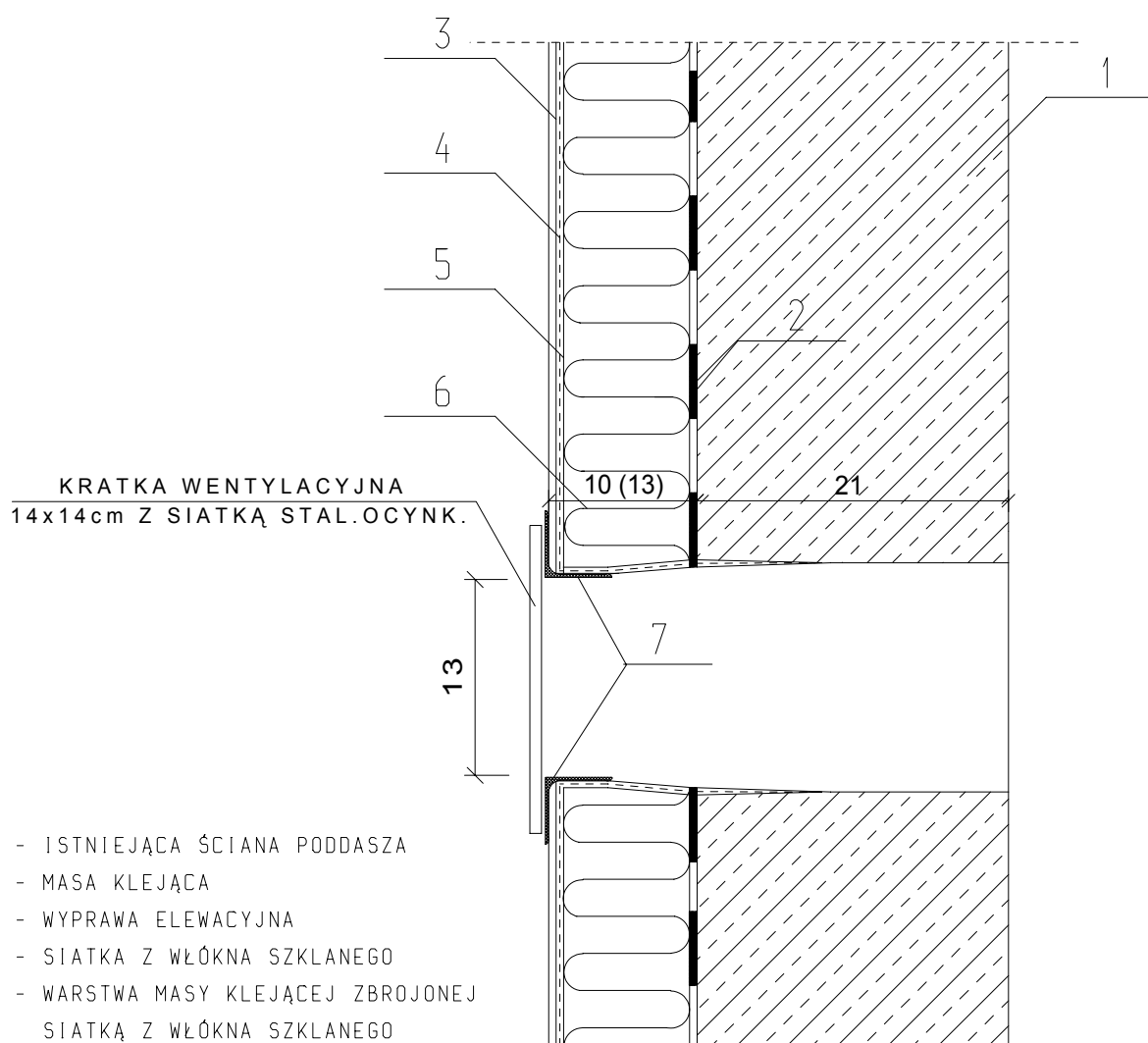


SZCZEGÓŁ OSADZENIA KRATEK WENTYLACYJNYCH
W ŚCIANACH PODDASZA WENTYLOWANEGO

SKALA 1:5



- 1 - ISTNIEJĄCA ŚCIANA PODDASZA
- 2 - MASA KLEJĄCA
- 3 - WYPRAWA ELEWACYJNA
- 4 - SIATKA Z WŁÓKNA SZKLANEGO
- 5 - WARSTWA MASY KLEJĄCEJ ZBROJONEJ SIATKĄ Z WŁÓKNA SZKLANEGO
- 6 - PŁYTY STYROPIANOWE
- 7 - NAROŻNIKI METALOWE FABRYCZNIE OKLEJONE SIATKĄ

PRZEDMIOT:	SZCZEGÓŁ OSADZENIA KRATEK WENTYLACYJNYCH			NUMER KOLEJNY:
NAZWA OBIEKTU:	BUDYNEK MIESZKALNY WIELORODZINNY			A15
ADRES:	22-400 ZAMOŚĆ ul. HRUBIESZOWSKA 28			
INWESTOR:	WSPÓLNOTA MIESZKANIOWA "HRUBIESZOWSKA 28" w ZAMOŚCIU			SKALA 1:5
PROJEKTOWAŁ:	inż. JAN SIEJKA UANB-II-7342/84/92	KONSTRUKCJA	05.2008	
OPRACOWAŁ:	mgr inż. PIOTR SIEJKA LUB/0278/PWOK/05	KONSTRUKCJA	05.2008	