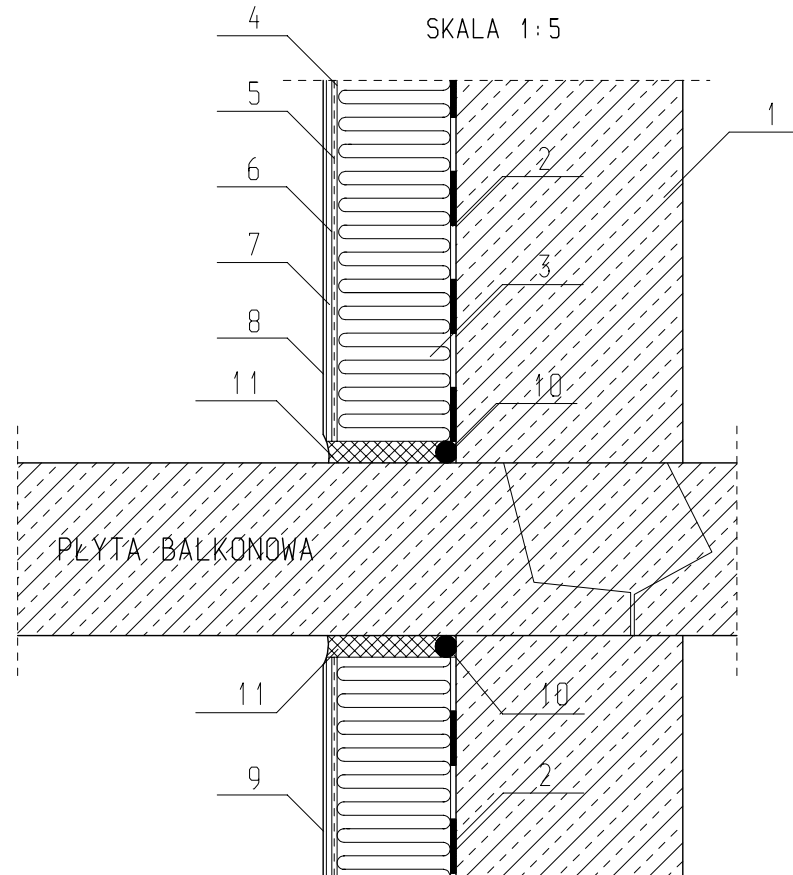


METODA "LEKKA - MOKRA"

POŁĄCZENIE OCIEPLENIA Z PŁYTĄ BALKONÓW I LOGGII

SKALA 1:5



- 1 - ŚCIANA ISTNIEJĄCA
- 2 - KLEJ DO STYROPIANU
- 3 - PŁYTY STYROPIANOWE NEOPOR GR. 9cm
- 4 - KLEJ DO WARSTWY ZBROJONEJ
- 5 - SIATKA Z WŁÓKNA SZKLANEGO
- 6 - PODKLAD TYNKARSKI
- 7 - TYNK MINERALNY
- 8 - PREPARAT GRUNTUJĄCY
- 9 - FARBA SILIKONOWA ELEACYJNA
- 10- USZCZELKA Z PIANKI POLIURET.BITUMOWANEJ
- 11- KIT TRWALE PLASTYCZNY AKRYLOWY

PRZEDMIOT: SZCZEGÓL POŁĄCZENIA BALKONU Z OCIEPLENIEM		NUMER KOLEJNY:	
NAZWA OBIEKTU: BUDYNEK MIESZKALNY WIELORODZINNY		A14	
ADRES: 22-400 ZAMOŚĆ ul.KAMIENNA 11			
INWESTOR: WSPÓLNOTA MIESZKANIOWA ul. KAMIENNA 11 22-400 ZAMOŚĆ		SKALA 1:5	
PROJEKTOWAŁ: inż. JAN SIEJKA UANB-II-7342/84/92	KONSTRUKCJA	06.2008	
OPRACOWAŁ: mgr inż. PIOTR SIEJKA LUB/0278/PWOK/05	KONSTRUKCJA	06.2008	