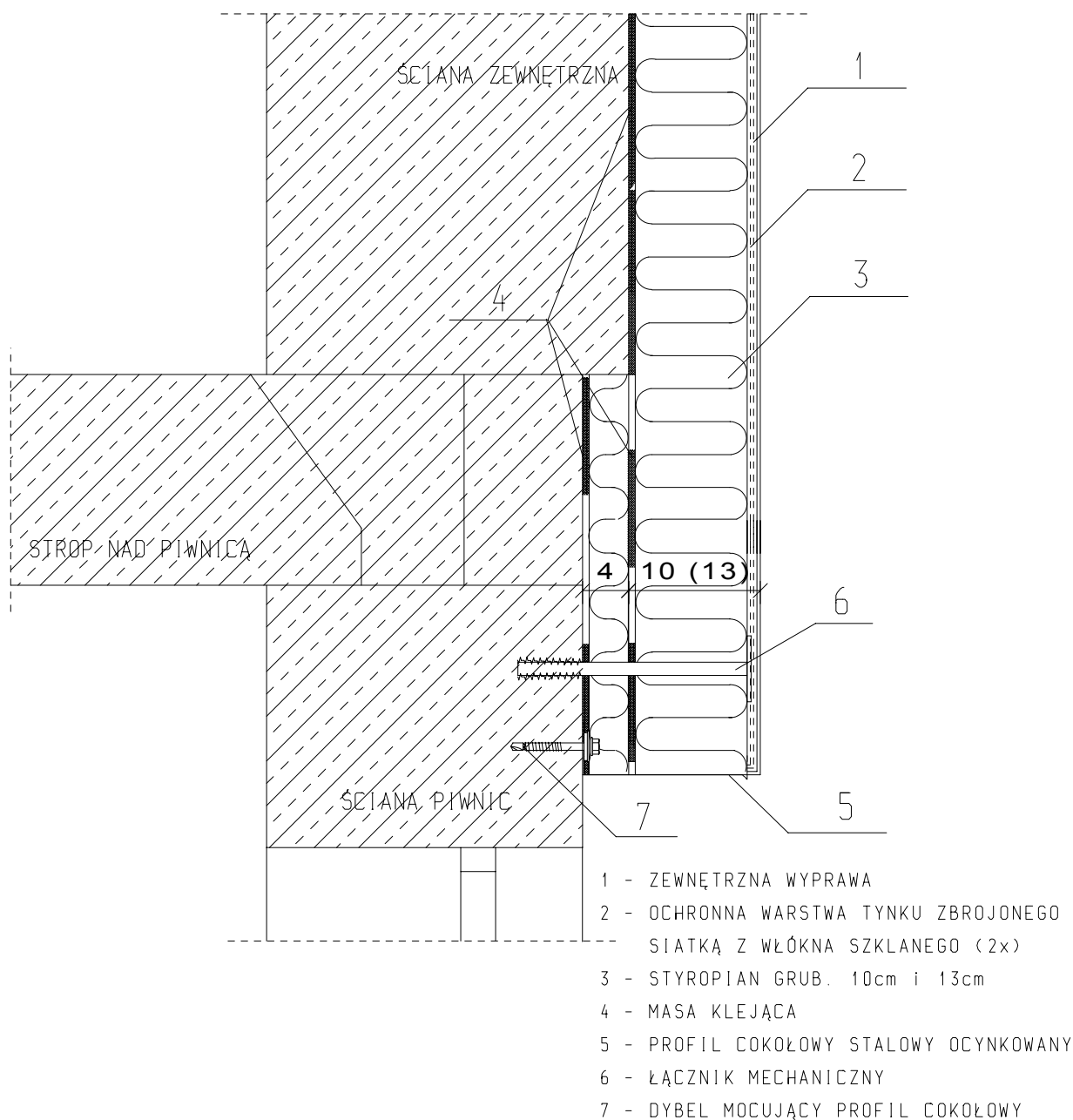


UKŁAD WARSTW PRZY OCIEPLENIU ŚCIAN  
ZEWNĘTRZNYCH METODĄ "LEKKĄ" - COKÓŁ

SKALA 1:5



PRZEDMIOT:	SZCZEGÓŁ WYKONANIA COKOŁU		NUMER KOLEJNY:
NAZWA OBIEKTU:	BUDYNEK MIESZKALNY WIELORODZINNY		<b>A12</b>
ADRES:	22-400 ZAMOŚĆ ul. HRUBIESZOWSKA 28		
INWESTOR:	WSPÓLNOTA MIESZKANIOWA "HRUBIESZOWSKA 28" w ZAMOŚCIU		SKALA 1:5
PROJEKTOWAŁ:	inż. JAN SIEJKA UANB-II-7342/84/92	KONSTRUKCJA	05.2008
OPRACOWAŁ:	mgr inż. PIOTR SIEJKA LUB/0278/PWOK/05	KONSTRUKCJA	05.2008