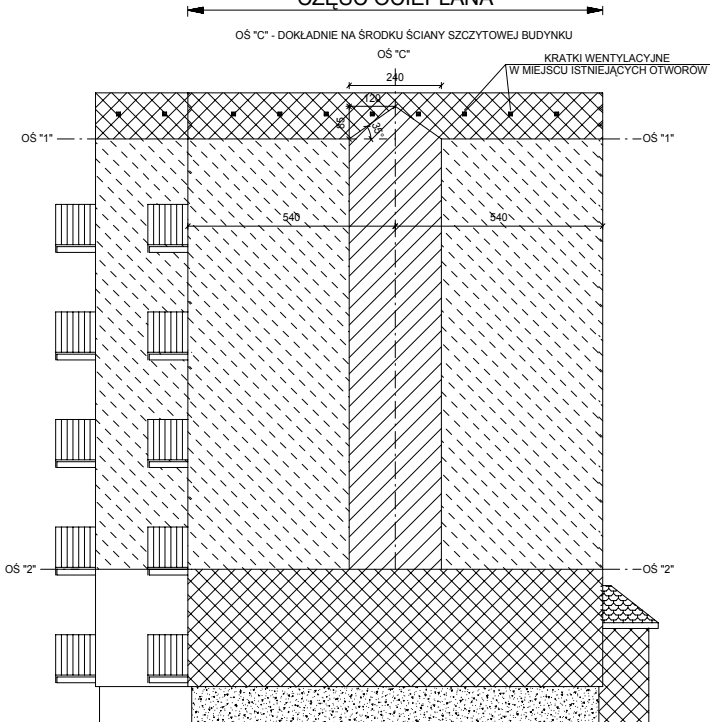
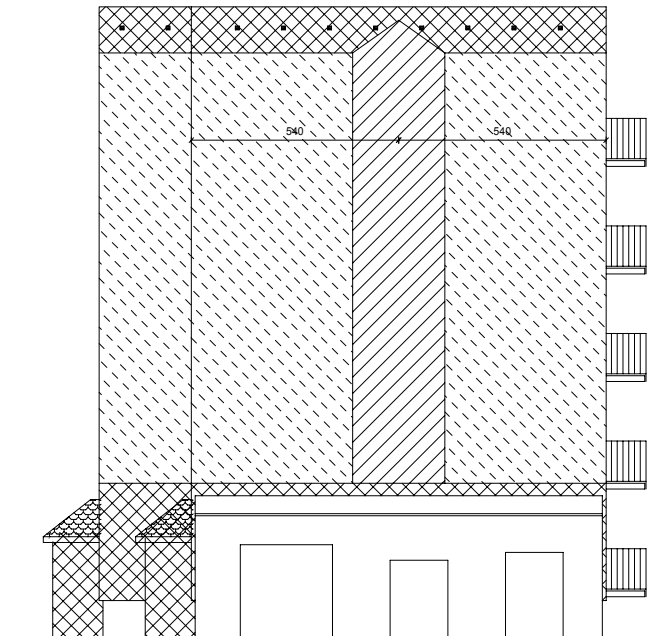


## ELEWACJA WSCHODNIA


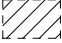


### CZĘŚĆ OCIEPLANA



## ELEWACJA ZACHODNIA



#### OZNACZENIA:

-  TYNK MINERALNY W SYSTEMIE BASF  
MALOWANY FARBAMI SILIKONOWYMI  
NUMER WG WZORNIKA BASF S1515-Y30R
-  TYNK MINERALNY W SYSTEMIE BASF  
MALOWANY FARBAMI SILIKONOWYMI  
NUMER WG WZORNIKA BASF S2030-Y40R
-  TYNK MINERALNY W SYSTEMIE BASF  
MALOWANY FARBAMI SILIKONOWYMI  
NUMER WG WZORNIKA BASF S3040-Y40R
-  TYNK MOZAIKOWY W SYSTEMIE BASF  
KOLOR CIEMNOBRĄZOWY

UWAGA!  
ROZPATRYWAĆ ŁĄCZNIE ZE SCHEMATEM  
KOLORYSTYCZNYM RYSUNEK NR A06

GLIFY PRZYKIECIE:  
KOLOR BIAŁY - BASF S0502-R50B

COKÓŁ:  
TYNK MOZAIKOWY BASF - CIEMNOBRĄZOWY

WIATROŁAP:  
JEDNOLITY KOLOR PRZÓD I BOKI - BASF S3040-Y40R

## ELEWACJA WSCHODNIA ELEWACJA ZACHODNIA

SKALA 1:100

PRZEDMIOT:	ELEWACJA WSCHODNIA I ZACHODNIA	NUMER KOLEJNY:	
NAZWA OBIEKTU:	BUDYNEK MIESZKALNY WIELORODZINNY	<b>A05</b>	SKALA 1:100
ADRES:	22-400 ZAMOŚĆ ul. HRUBIESZOWSKA 30		
INWESTOR:	WSPÓLNOTA MIESZKANIOWA ul. HRUBIESZOWSKA 30 22-400 ZAMOŚĆ		
PROJEKTOWAŁ:	mgr inż. BRONISŁAW TICHOMIRUS ANB-5151/02/82	ARCHITEKTURA	05-2009
PROJEKTOWAŁ:	inż. JAN SIEJKA UANB-11-7342/84/02	KONSTRUKCJA	05-2009
OPRACOWAŁ:	mgr inż. PIOTR SIEJKA LUB/0278/PWOK/05	ARCH. KONSTR.	05-2009