

ŚCIANA BOCZNA:
BASF S0515-Y20R
BASF S1030-Y20R
BASF S1050-Y20R

KRATKI WENTYLACYJNE
W MIEJSCU ISTNIEJĄCYCH OTWORÓW

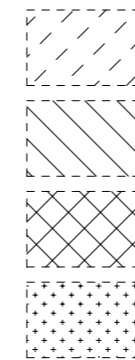
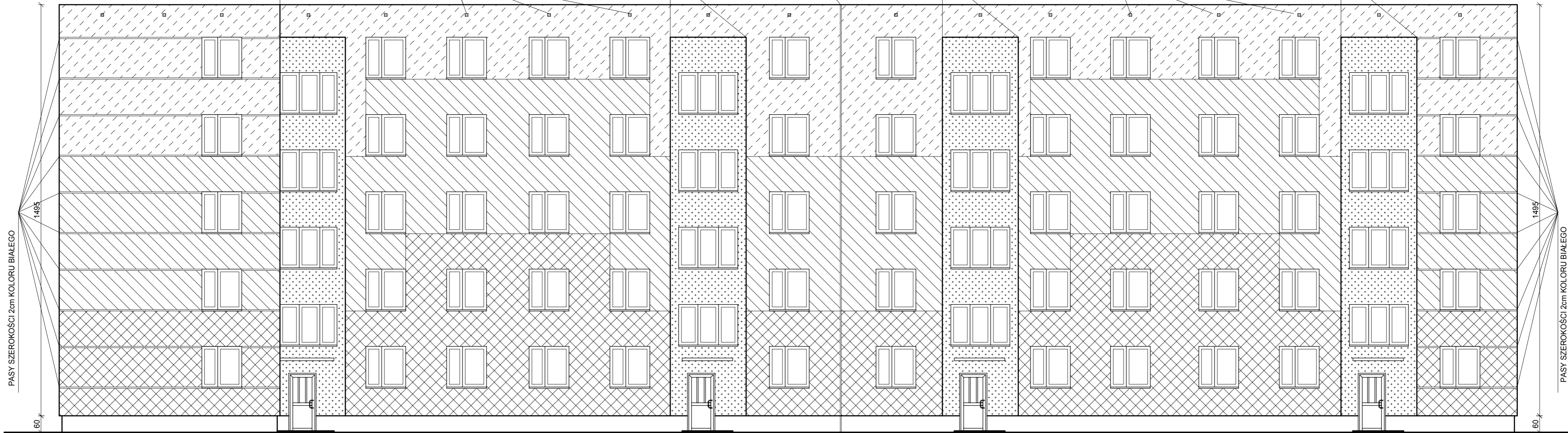
USKOK ŚCIANY:
BASF S2040-Y30R

DYLATACJA 2cm

USKOK ŚCIANY:
BASF S2040-Y30R

KRATKI WENTYLACYJNE
W MIEJSCU ISTNIEJĄCYCH OTWORÓW

USKOK ŚCIANY:
BASF S2040-Y30R



TYNK MINERALNY W SYSTEMIE BASF
MALOWANY FARBAMI SILIKONOWYMI
NUMER WG WZORNIKA BASF S0515-Y20R

TYNK MINERALNY W SYSTEMIE BASF
MALOWANY FARBAMI SILIKONOWYMI
NUMER WG WZORNIKA BASF S1030-Y20R

TYNK MINERALNY W SYSTEMIE BASF
MALOWANY FARBAMI SILIKONOWYMI
NUMER WG WZORNIKA BASF S1050-Y20R

TYNK MINERALNY W SYSTEMIE BASF
MALOWANY FARBAMI SILIKONOWYMI
NUMER WG WZORNIKA BASF S2040-Y30R

GLIFY PRZYOKIENNE:
KOLOR BIAŁY

UWAGA!
ROZPATRYWAĆ ŁĄCZNIE ZE SCHEMATEM
KOLORYSTYCZNYM RYSUNEK NR A05

ELEWACJA PÓŁNOCNA

SKALA 1:100

PRZEDMIOT:	ELEWACJA PÓŁNOCNA	NUMER KOLEJNY:	A03
NAZWA OBIEKTU:	BUDYNEK MIESZKALNY WIELORODZINNY	SKALA:	1:100
ADRES:	22-400 ZAMOŚĆ ul. MIKOŁAJA REJA 17		
INWESTOR:	WSPÓLNOTA MIESZKANIOWA "ul. REJA 17" 22-400 ZAMOŚĆ		
PROJEKTOWAŁ:	mgr inż. arch. T.HOWORUS ANB-513/1/32/82	ARCHITEKTURA	05.2009
PROJEKTOWAŁ:	inż. JAN SIEJKA UANB-II-7342/84/92	KONSTRUKCJA	05.2009
OPRACOWAŁ:	mgr inż. PIOTR SIEJKA LUB/0278/PWOK/05	ARCH. I KONSTR.	05.2009